

## Estadísticas de los Juzgados Penales Reos en Cárcel Permanentes al 30 de Junio del 2011

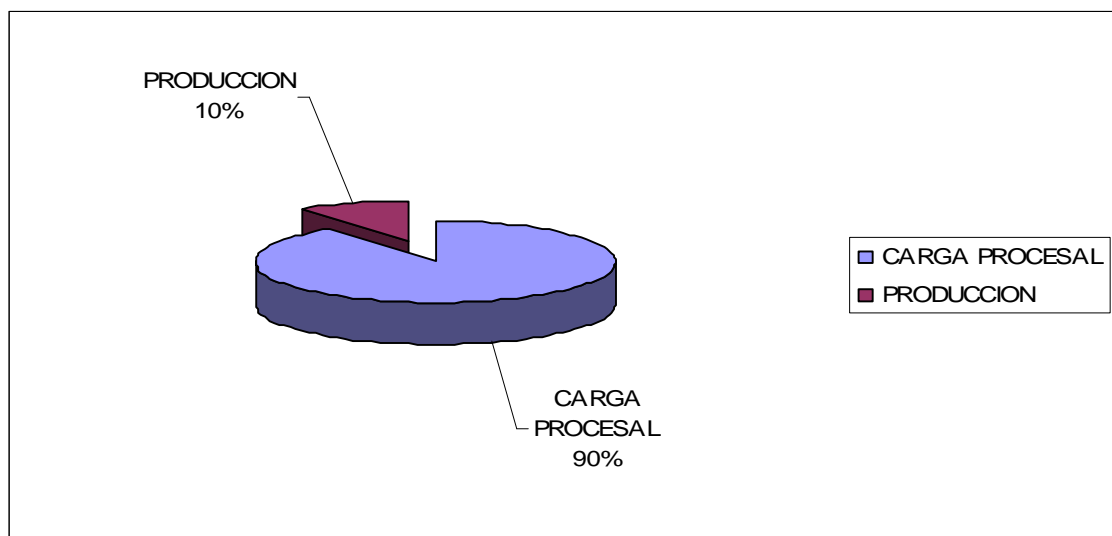
En el mes de Junio, los Dieciocho Juzgados Penales Reos en Cárcel permanentes reflejaron una Carga procesal de 5,239 Expedientes, de los cuales aproximadamente el 50% son expedientes que se encuentran en trámite y el 50% en Ejecución.

Estado de expedientes	Cantidad	(%)
Expedientes en trámite	2,623	50.0%
Expedientes en ejecución	2,616	50.0%
<b>Total Expedientes</b>	<b>5,239</b>	<b>100.0%</b>

En el gráfico indicado, se muestra la distribución en porcentajes de la Carga Procesal de Expedientes en trámite y Ejecución.

Fuente: Juzgados Especializados Penales Reos en Cárcel

Elaboración: Coordinación Técnica para la Descarga Procesal a nivel de Juzgados

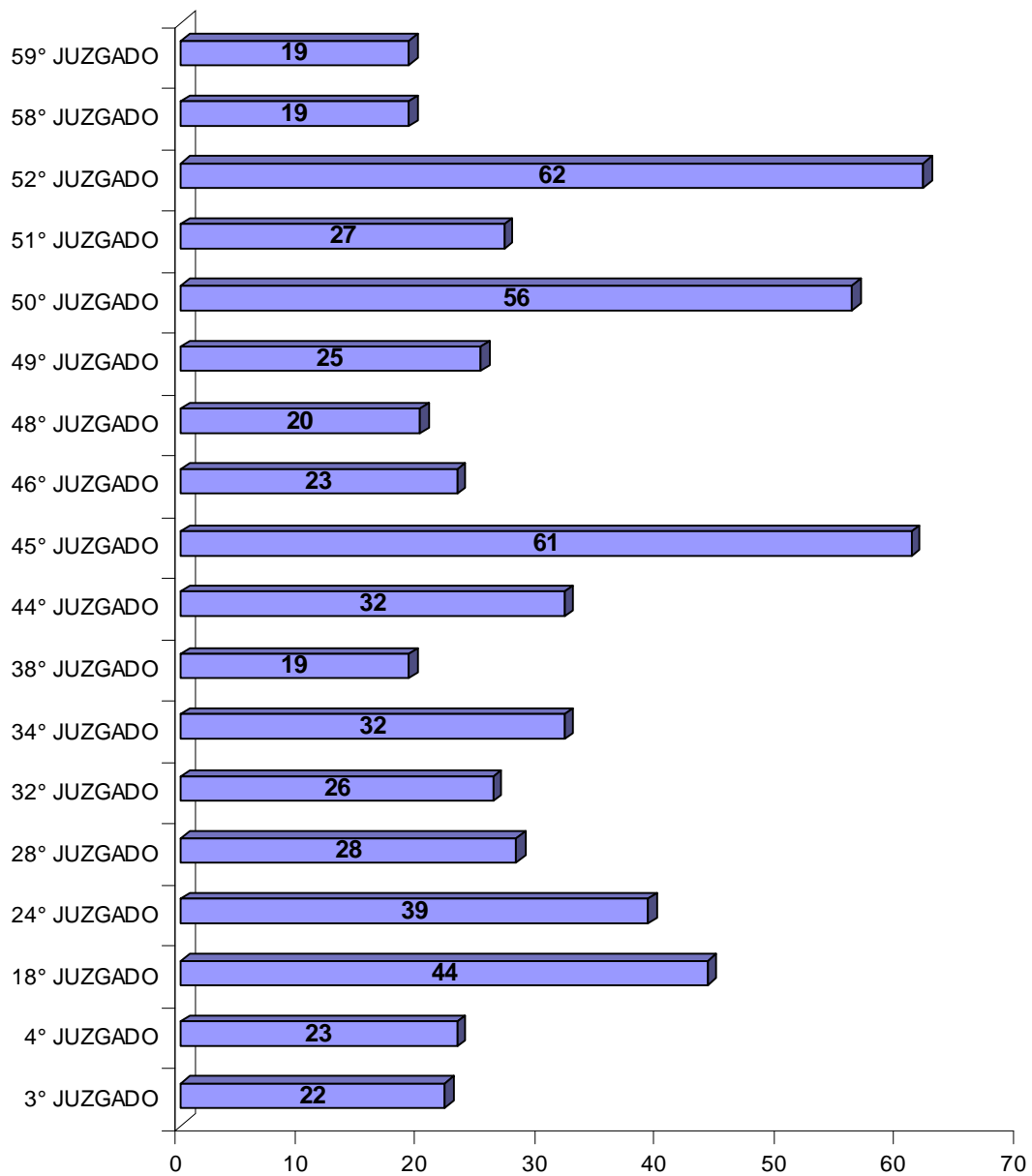


En el gráfico indicado, se muestra datos porcentuales de Carga Procesal y la Producción efectuada en el mes de Junio del año 2011.

Fuente: Juzgados Especializados Penales Reos en Cárcel

Elaboración: Secretaria Técnica para la Descarga Procesal a nivel de Juzgados

**PRODUCCION DE EXPEDIENTES EN TRAMITE Y  
EJECUCION DEL MES DE JUNIO  
2011**



En el gráfico indicado, se muestra la Producción total que cada Juzgado Penal Reos en Cárcel realizó en el mes de Junio del año 2011.